

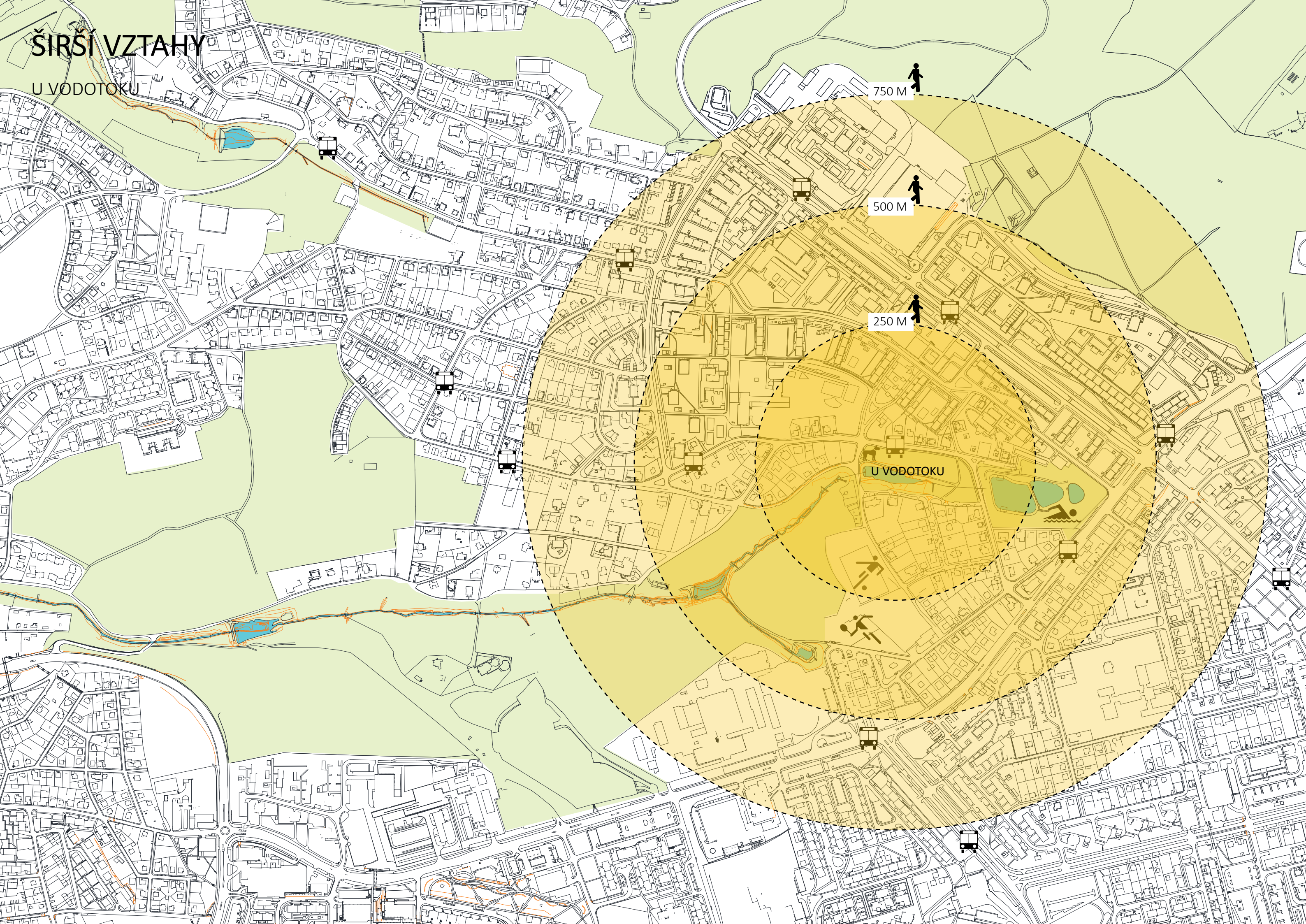


VIZE REVITALIZACE LOKALITY U VODOTOKU

TUČEK, STARÁ, BUREŠOVÁ

ŠIRŠÍ VZTAHY

U VODOTOKU

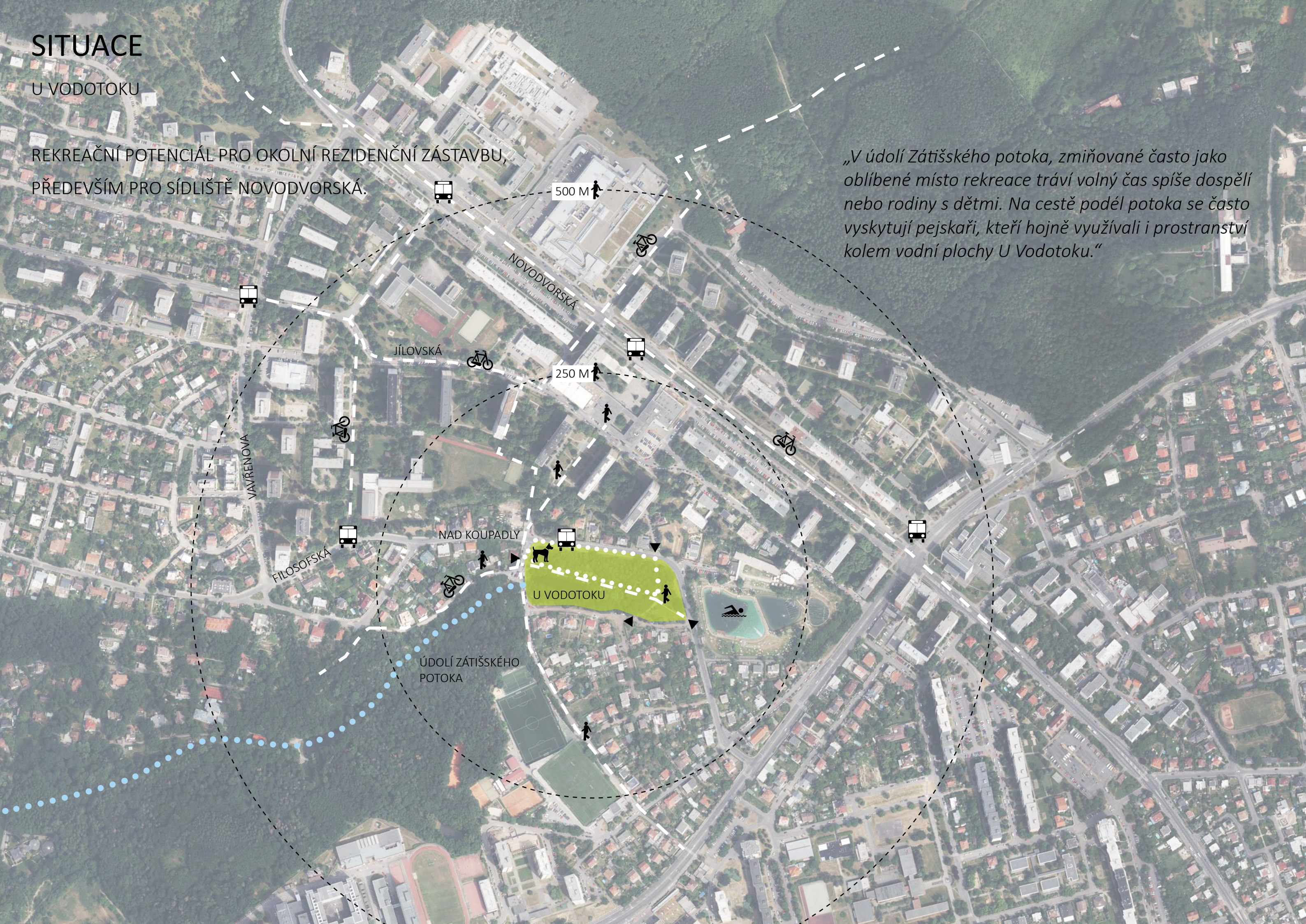


SITUACE

U VODOTOKU

REKREAČNÍ POTENCIÁL PRO OKOLNÍ REZIDENČNÍ ZÁSTAVBU,
PŘEDEVŠÍM PRO SÍDLIŠTĚ NOVODVORSKÁ.

„V údolí Zátíšského potoka, zmiňované často jako oblíbené místo rekreace tráví volný čas spíše dospělí nebo rodiny s dětmi. Na cestě podél potoka se často vyskytují pejskaři, kteří hojně využívali i prostranství kolem vodní plochy U Vodotoku.“



HODNOTY

U VODOTOKU

1 U VODOTOKU

Voda a založené břehy – biodiverzita – život k pozorování

Hlavní pěší osa parku – klidná, patrná využívaná místa

Terénní zlom – svah s břechtanem, křovinami a stromy keřového charakteru (myrobalány, slivoně)

Potenciál stromového patra – hlohy, mahalebky, ořešáky, plané třešně

2 NAD KOUPADLY

Výsadba stromů v pravidelném rastru – potenciál pro hru a setkávání starších dětí

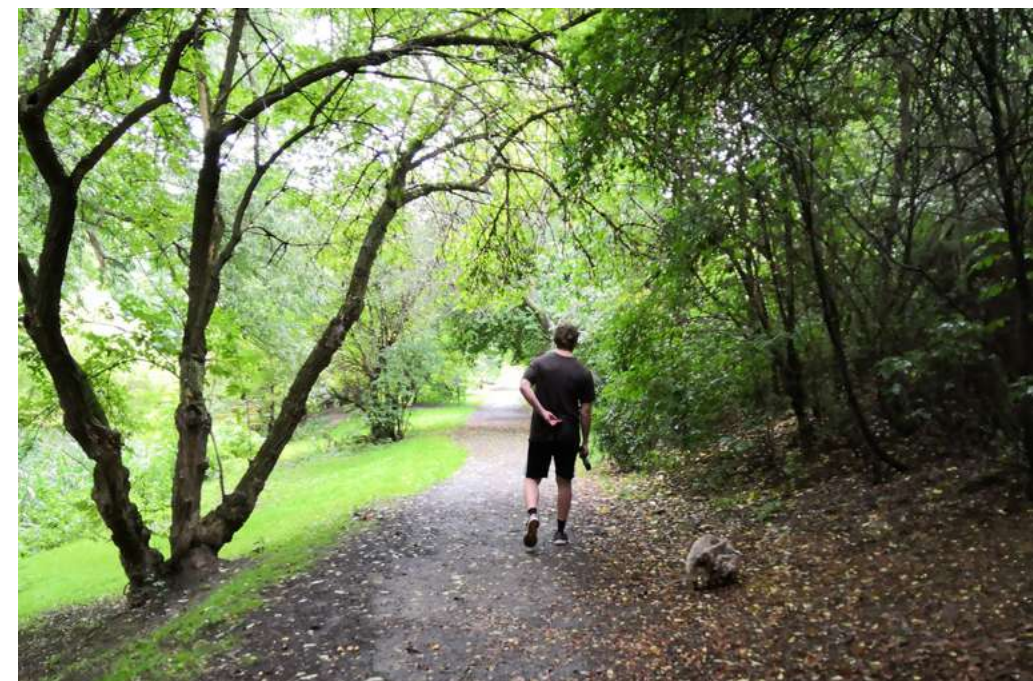
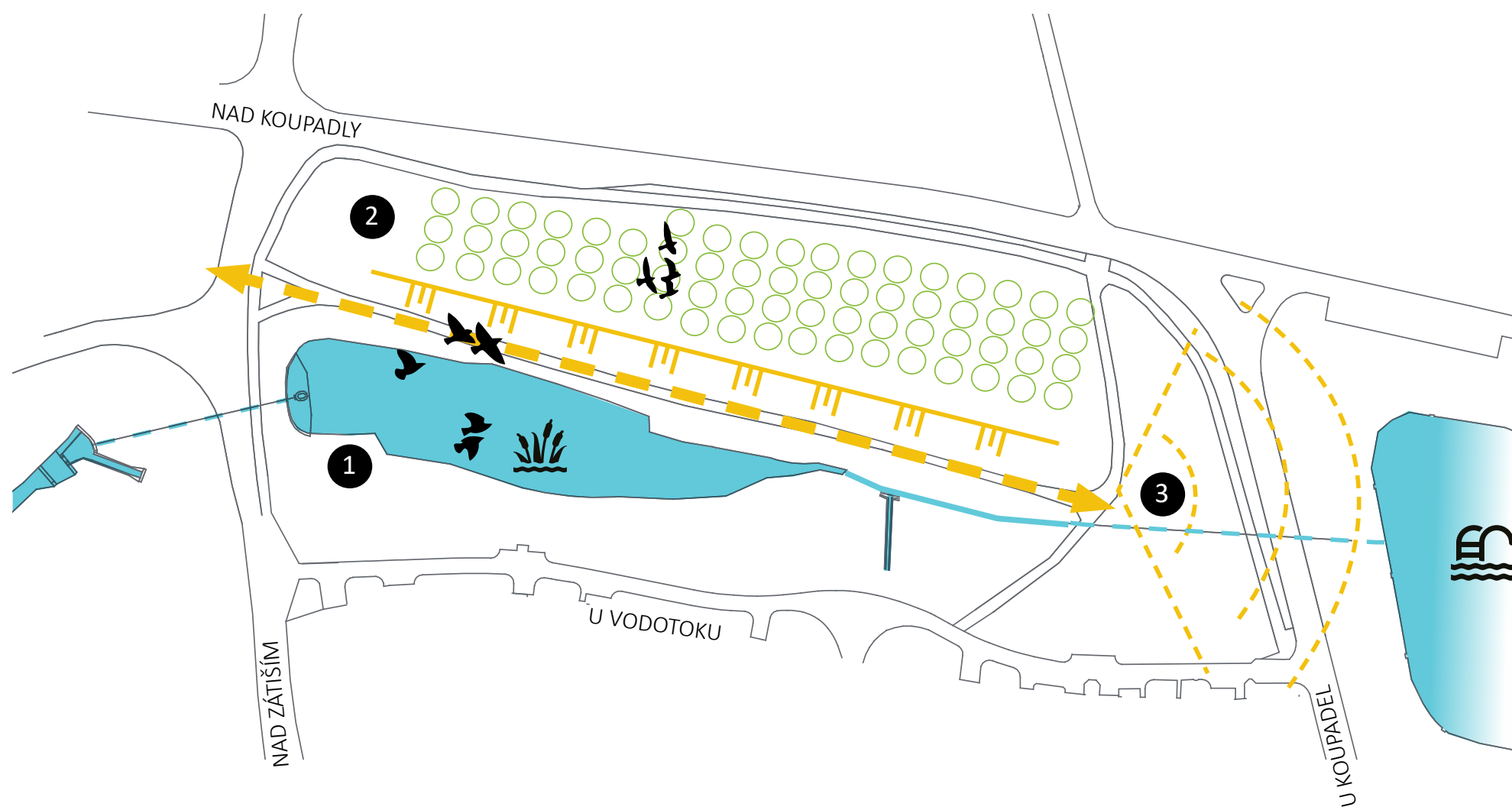
Přirozeně zastíněná plocha – místo k odpočinku

Existující ptačí budky a krmítka – potenciál vzdělávání

3 U KOUPADEL

Vizuální propojení s biotopem

Otevřené prostranství



PROBLÉMY

U VODOTOKU

OBECE

Vstup do území = kontejnerová stání, neuspořádané parkování

Dlouhodobě nedostatečná péče o vegetační prvky

Původní výsadby druhově i prostorově nekoncepční

Živelné parkování, stanoviště kontejnerů při vstupu

Nepřehledná místa, málo bezpečná, 1 cesta skrze park

Aktivní zóna – pouze hlavní cesta a předpolí s prvky pro psy

1 U VODOTOKU

Nebezpečí – pocitové (přerostlá zeleň zasahuje do prostoru hlavní cesty) i skutečné od neudržovaných stromů (větvě, co mohou padnout na cestu)

Břehové porosty byly v rámci revitalizace rybníka založeny bez vazby na okolí a údolní linii přítoku

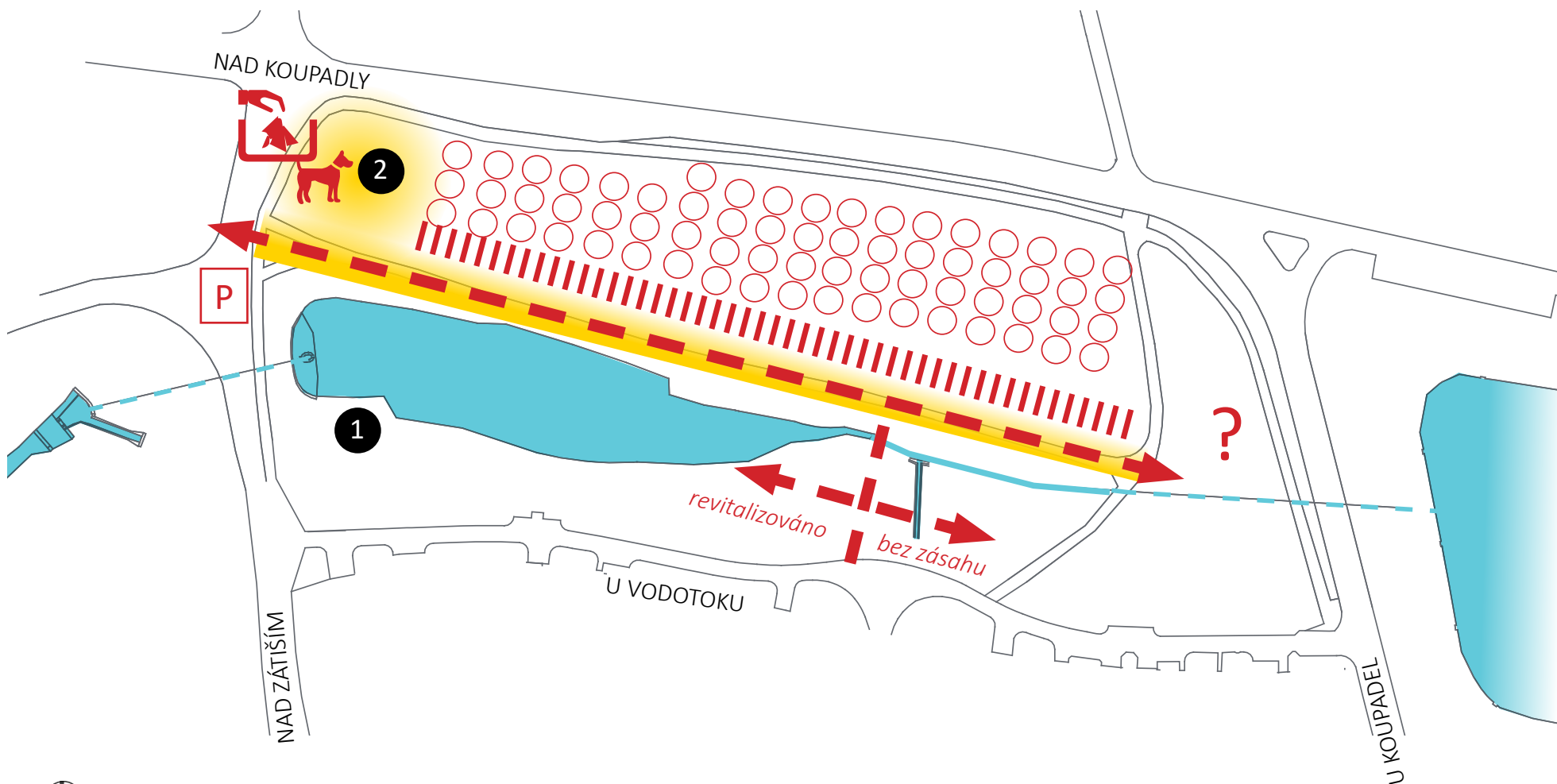
V údolí a ve svahu chybí cílové stromové patro (stávající osiky nejsou dlouhověkové dřeviny), částečně funkci plní mladé buky

2 NAD KROUPADLY

Pravidelný rastr rozmístění stromů – působí nepřírodně

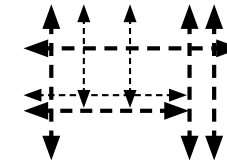
Jednodruhá skladba dřevin – lípy se špatně zapěstovanými korunami (zanedbaný výchovný řez v mládí)

Výhledově problém stability stromů bez průběžného terminálu s chybným větvením (hlubší řezy u dospělých jedinců způsobí větší řezné rány a negativně ovlivní zdravotní stav stromu a jeho perspektivu)



NÁVRH

CESTNÍ SÍŤ



ZLEPŠIT PĚŠÍ PROSTUPNOST

ÚPRAVY ULIČNÍHO PROFILU

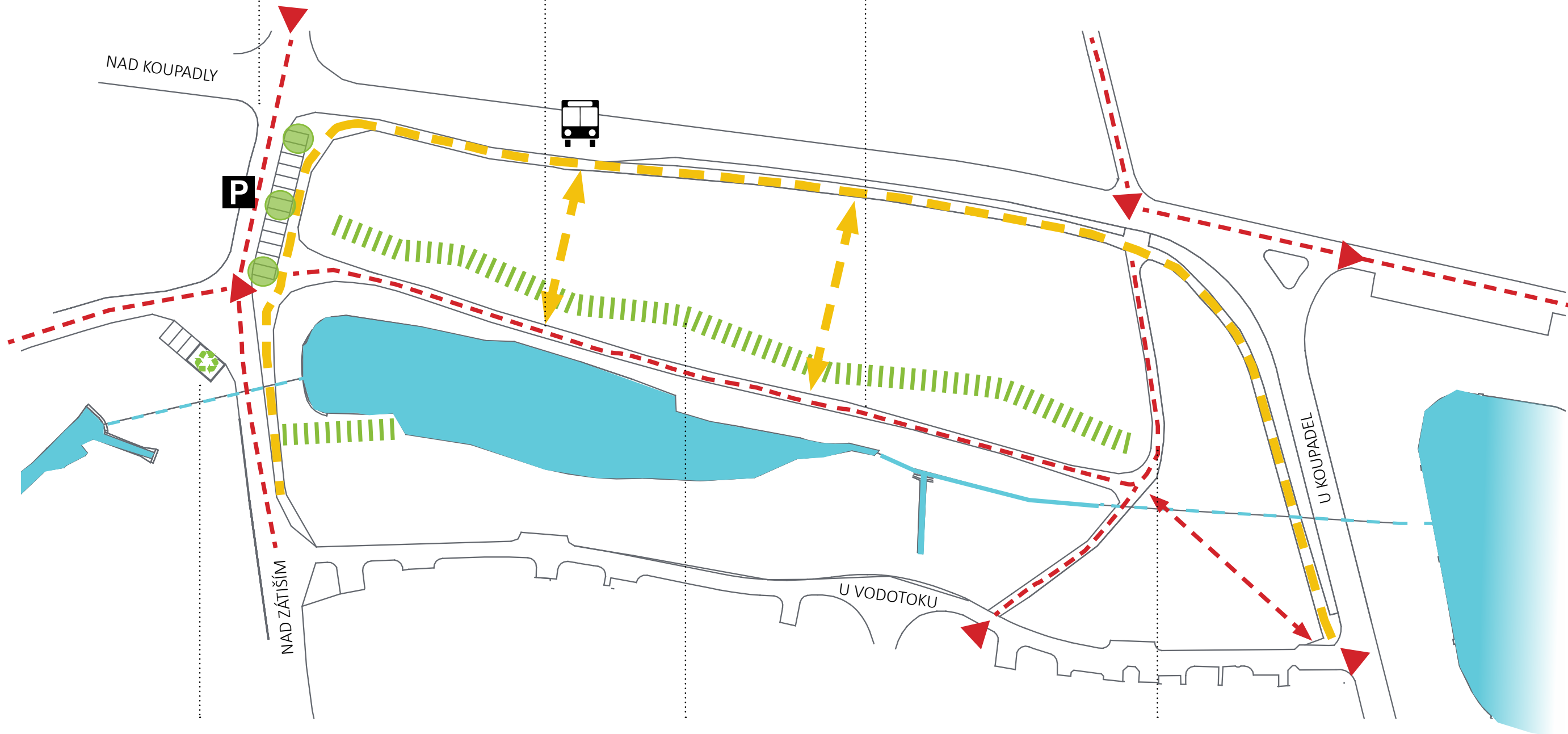
*redukovat šířku vjezdu,
upravit parkovací stání*

ZACYKLIT CESTY

*horní a dolní okruh,
propojit průseky lipovým hájem*

OSA PARKU

hlavní vycházková trasa



PŘESUN STANOVIŠTĚ TŘÍDĚNÉHO
ODPADU

*v parkovacím prostoru
(či pod zem)*



TRAVNATÁ CESTA POD STROMY

*změnou režimu údržby a
druhovou skladbou, upravit pod-
chodnou výšku korun*



ZMĚNA POVRCHU VNITŘNÍCH CEST

glorit - změna svrchní vrstvy, základ nechat



NÁVRH

ZELEŇ A VODA

ZAJIŠTĚNÍ BEZPEČNOSTI (POCITOVÉ I FYZICKÉ)

rozšířit průchody

ošetření stromů, zajistit bezpečnost dlouhověkého stromového patra (prohlídka zdravotního stavu a kvalitativní probírka, důvod: kompoziční, bezpečnostní a koncepční dlouhodobý, zaměřový)

OTEVŘÍT SVAH A VYUŽÍT STÁVAJÍCÍ POROST

svah s břechtanem – pročistit od náletových dřevin, redukce zapojeného porostu myrobalánů a zmlazení perspektivních keřů

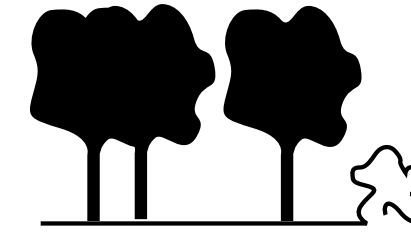
potenciál stromového patra k selektivní probírce – hlohy, mahalebky, ořešáky, plané třešně

PŘIROZENĚ STINNÁ

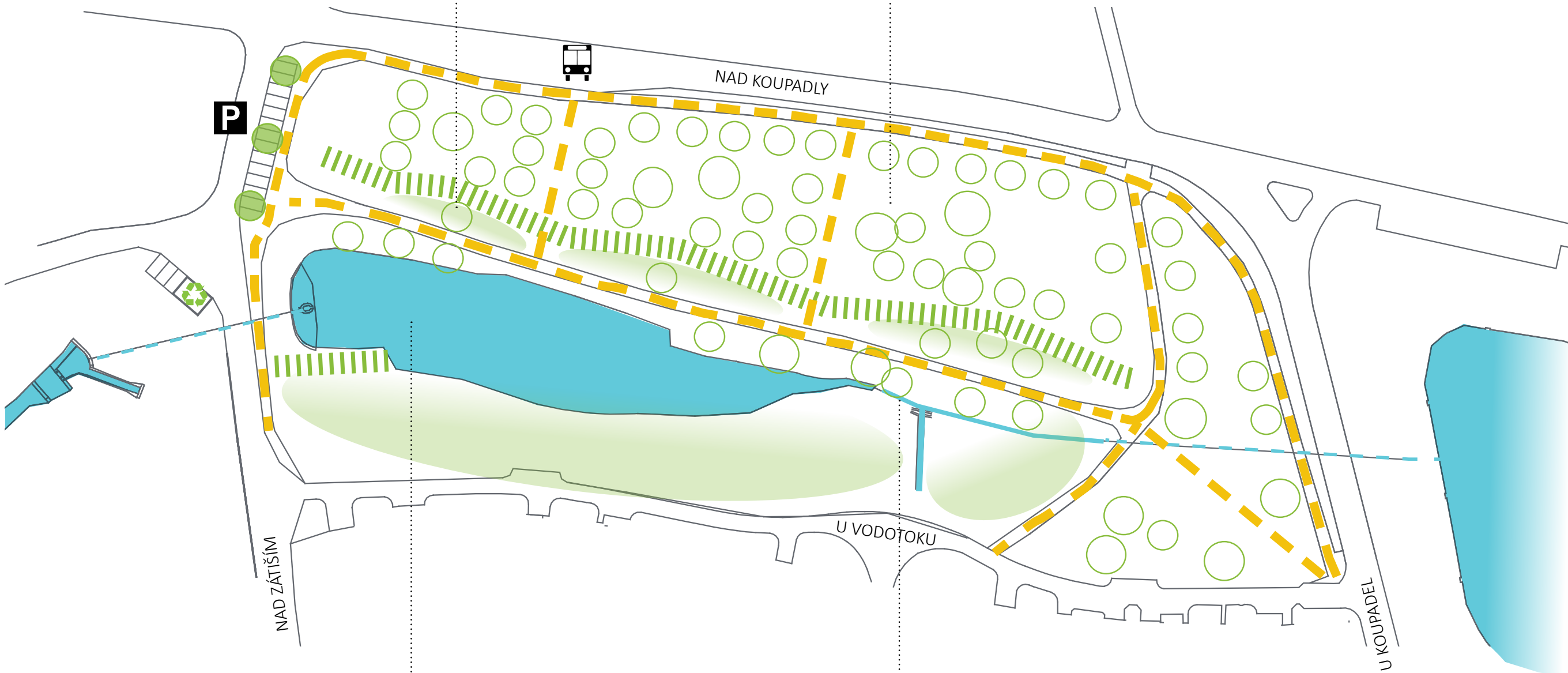
PROBRANÁ INTENZIVNÍ VÝSADBA

s jehličnany na dožití (postupná výměna za vhodné listnaté stromy)

2 průseky k propojení horní a dolní části



REVITALIZOVAT ZELEŇ
ZLEPŠIT PŘEHLEDNOST, BEZPEČNOST



ZALOŽENÉ BŘEHY

*biodiverzita – život k pozorování
– bez úprav*

REVITALIZACE PŘÍTOKU

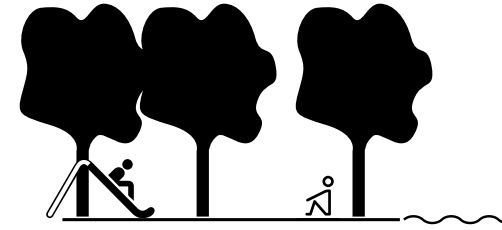
*rozšířit litorální pásmo podél přítoku, vytvořit stabilní společenstvo
– postupná náhrada krátkověkých dřevin (např. osiky) dlouhověkými (buky aj.)*

uzavřít zelení výhledy do ulice U Vodotoku

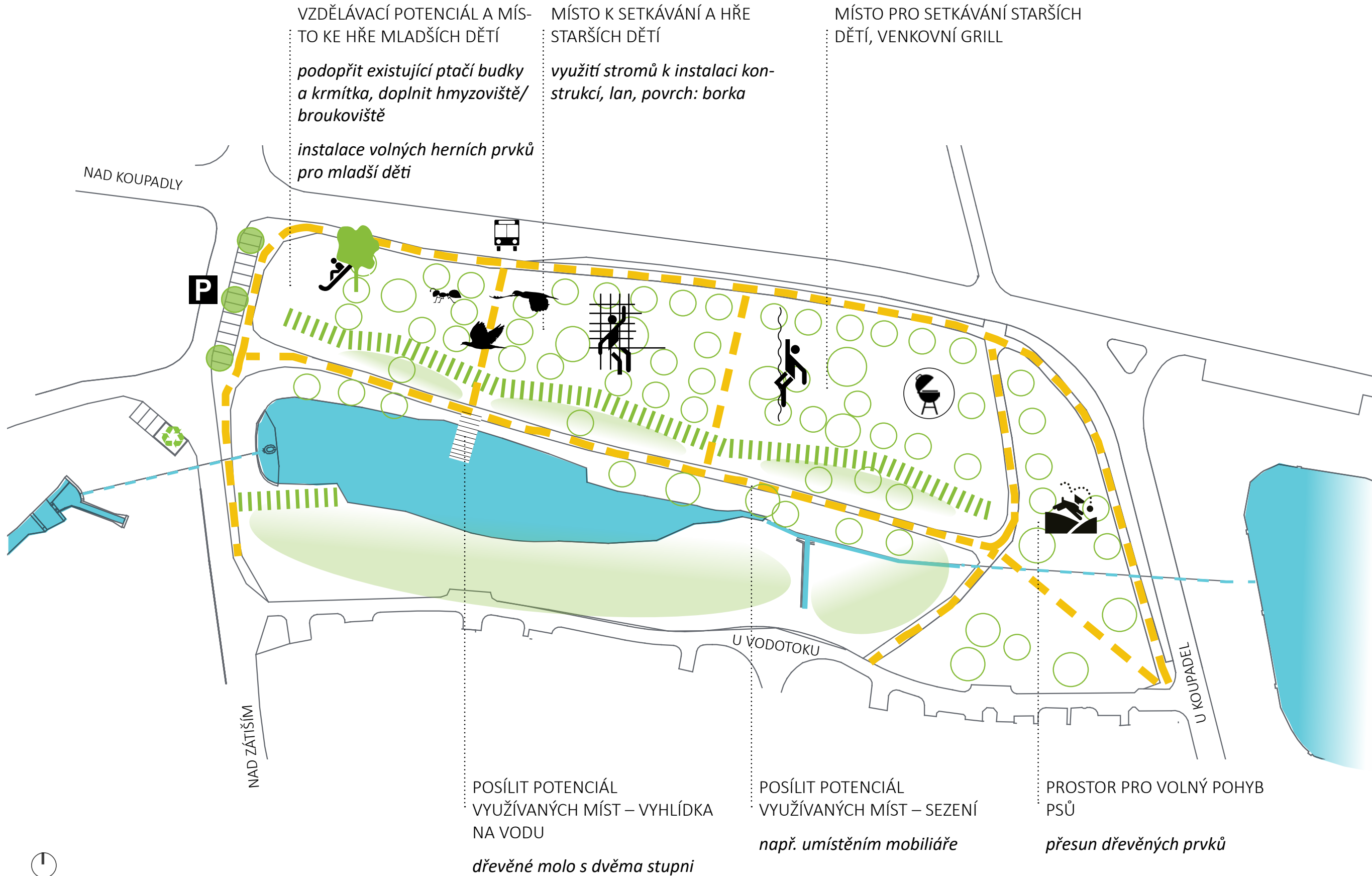


NÁVRH

AKTIVITY



VYUŽÍT PŘÍRODNÍ HODNOTY ÚZEMÍ
DOPLNIT NOVÉ REKREAČNÍ AKTIVITY



NÁVRH

VOLNÝ POHYB PSŮ

MÍSTO PRO SETKÁVÁNÍ STARŠÍCH
DĚTÍ, VENKOVNÍ GRILL

MÍSTO K SETKÁVÁNÍ A HŘE
STARŠÍCH DĚTÍ

VZDĚLÁVACÍ POTENCIÁL A MÍS-
TO KE HŘE MLADŠÍCH DĚTÍ



PROPOJENÍ

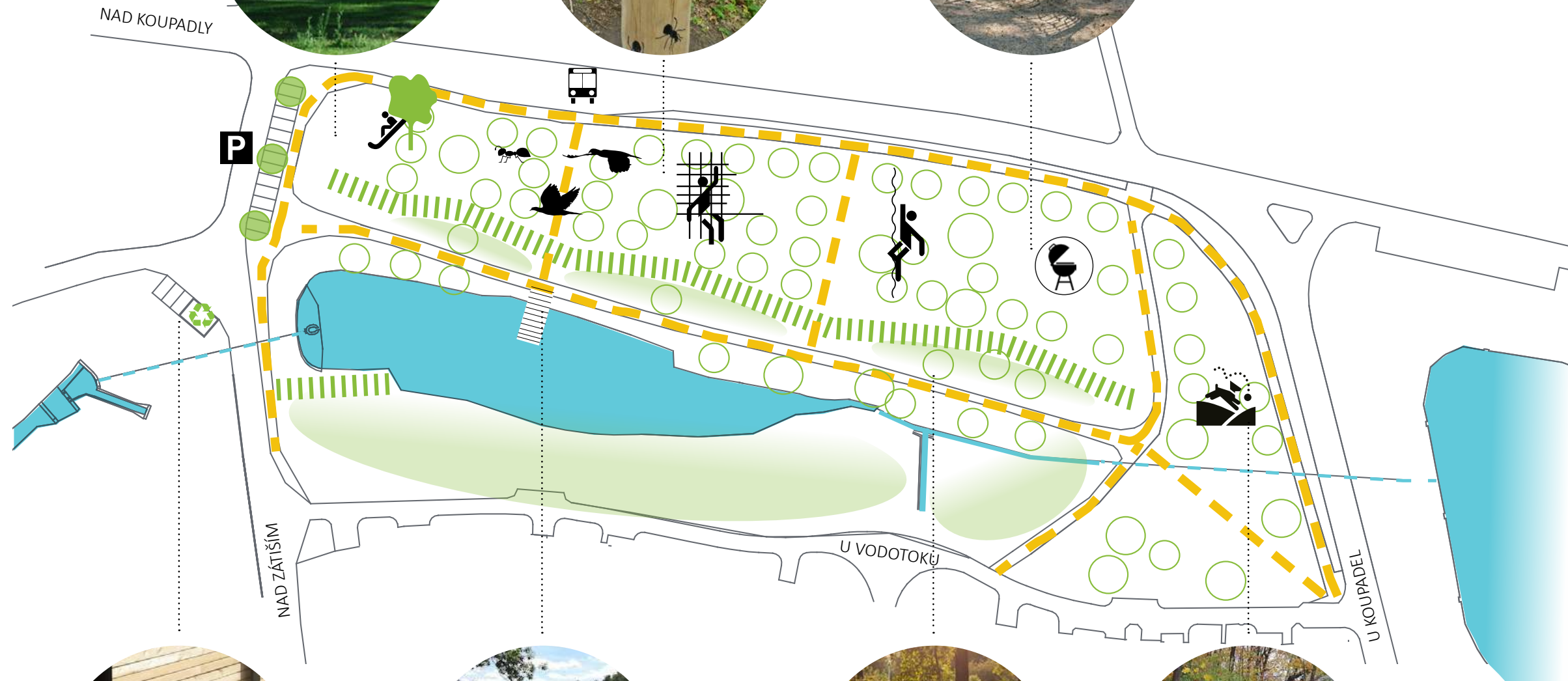
PROPOJENÍ

NÁVRH

MOBILIÁŘ



VYUŽÍT STÁVAJÍCÍ POTENCIÁL
SJEDNOCENÍ = DŘEVO



NÁVRH SKICI



pohled na rybník s moem



psí park



Ve vizualizacích použity příklady realizací: hřiště Stuttgart



piknik Stromovka



DĚKUJEME ZA POZORNOST