

unit

Land05

Vize správy a rozvoje
**CENTRÁLNÍHO PARKU
PANKRÁC**
v horizontu 2050

Vize správy a rozvoje Centrálního parku Pankrác v horizontu 2050



Souhrnná prezentace

06—2021

Zadavatel:

Městská část Praha 4
Antala Staška 2059/80b, 140 46 Praha 4

Zpracovatelé:

UNIT architekti, s.r.o.
Thákurova 9, 160 00 Praha 6
info@unitarch.eu
+420 224 356 470

Ing. arch. Filip Tittl
prof. Ing. arch. Michal Kohout
doc. Ing. arch. David Tichý, Ph.D.
Ing. arch. Šárka Jahodová

Land05 s. r. o.
Ateliér zahradní a krajinářské architektury
Prvního pluku 347/12a, 186 00 Praha 8 - Karlín

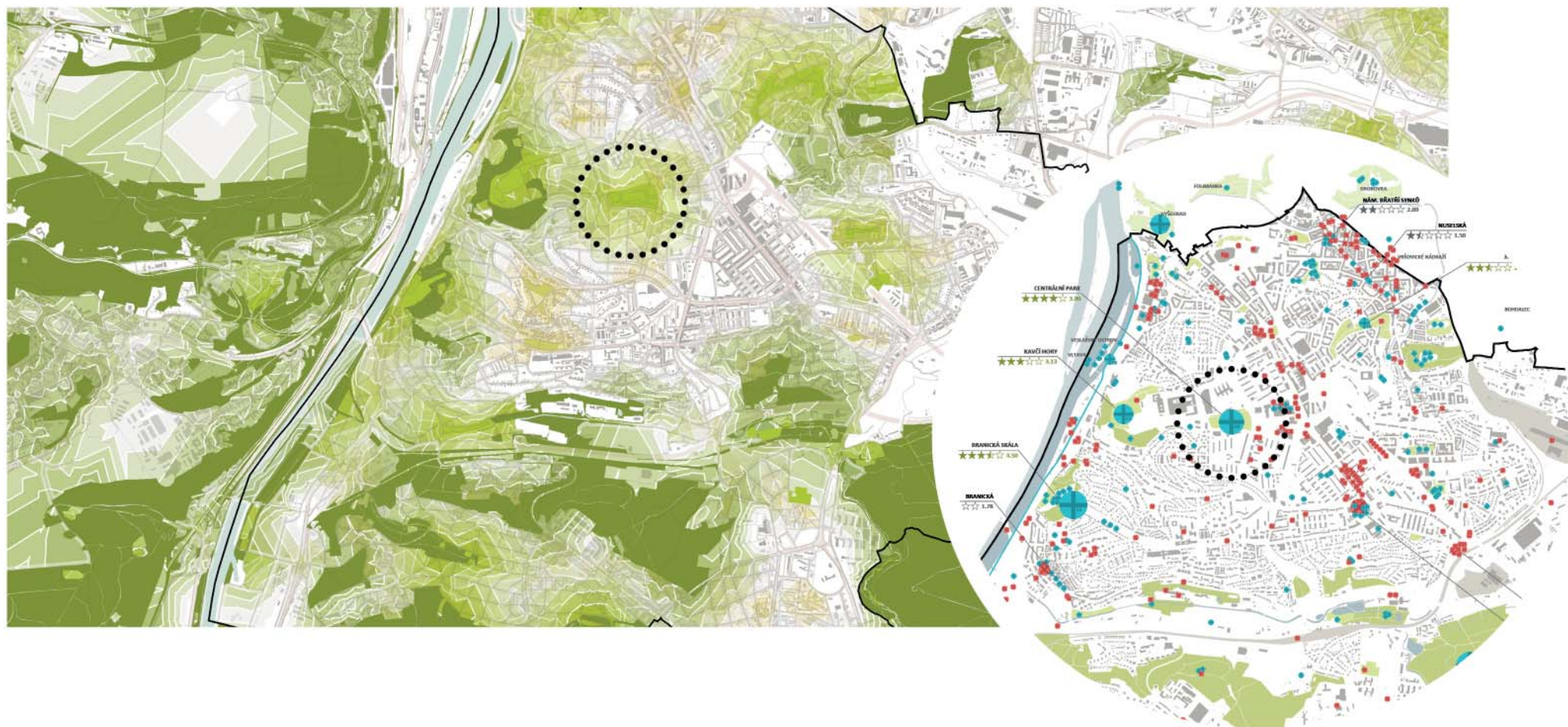
Ing. Martina Forejtová

01

— zhodnocení hlavních
kladných stránek
a výzev aktuálního stavu
Central Parku

+ *Hlavní klady:*

— velká spádovost, oblíbený veřejný prostor



+ *Hlavní klady:*

— velká spádovost, oblíbený veřejný prostor

Hlavní hrozby: !

— přetížení aktivitami



+ *Hlavní klady:*

Hlavní hrozby: **!**

- velká spádovost, oblíbený veřejný prostor
 - prostor pro širokou škálu aktivit
- přetížení aktivitami
 - hrozba fragmentace



+ *Hlavní klady:*

- velká spádovost, oblíbený veřejný prostor
- prostor pro širokou škálu aktivit
- užíváno různými skupinami uživatel

Hlavní hrozby: !

- přetížení aktivitami
- hrozba fragmentace
- hrozby konfliktů



+ *Hlavní klady:*

- velká spádovost, oblíbený veřejný prostor
- prostor pro širokou škálu aktivit
- užíváno různými skupinami uživatel
- místo pro kulturní a sportovní akce ..

Hlavní hrozby: **!**

- přetížení aktivitami
- hrozba fragmentace
- hrozby konfliktů
- potlačení každodenní funkce



02

— doporučené kroky a opatření

Doporučené kroky a opatření:

- **A/ Koncepce úprav parku:**

Nastavení srozumitelné dlouhodobé koncepce uspořádání parku

- **B/ Strategie v širších vztazích:**

Cílené hledání alternativních prostorů pro odlehčení parku

- **C/ Taktika dílčích intervencí:**

Započetí úprav pomocí rychlých opatření



— **A/ Koncepce úprav parku:**

Nastavení srozumitelné dlouhodobé
koncepce uspořádání parku

A/ Konceptce úprav parku

hodnoty a místa k řešení



A/ Koncepce úprav parku

01/ univerzální plocha

**01/ zachování a úprava univerzální plochy
a její nezatěžování vybavením pro specifické aktivity
— zcelení plochy a doplnění skupiny stromů (stínění)
ve východní hraně, hodnota prázdného centra parku**

01



A/ Koncepce úprav parku

01/ univerzální plocha

02/ "cesta života"

02/ "cesta života": prostor pro aktivity různých cílových a věkových skupin se srozumitelným konceptem

- využití lineariry cesty
- přirozené integrování prvků podél cesty
- hledání synergií, menší míra segregace skupin

02



A/ Koncepce úprav parku

03/ "foyer parku"

01/ univerzální plocha

02/ "cesta života"

03/ "foyer parku": vytvoření formálnějšího nástupu reagujícího na změnu kontextu (rozvoj zástavby)

- místo vhodné pro každodenní aktivity ve vazbě na okolní zástavbu (místa k sezení, gastro zázemí,...)
- přehodnocení přístupu od metra jako alternativy k neformálnímu "hernímu" prostoru kolem vodního prvku

03



A/ Koncepce úprav parku



03/ "foyer parku"

01/ univerzální plocha

přístup na
Kavčí Hory

02/ "cesta života"

04/ doplnění propojení

Park
Kaplická

A/ Koncepce úprav parku

03/ "foyer parku"

01/ univerzální plocha

02/ "cesta života"

01

02

03



An aerial photograph of a city grid, overlaid with a semi-transparent blue filter. The image shows a dense network of streets, buildings, and green spaces. The text is centered in the lower half of the image.

— B/ Strategie v širších vztazích:

Cílené hledání alternativních prostorů
pro odlehčení parku

B/ Strategie v širších vztazích

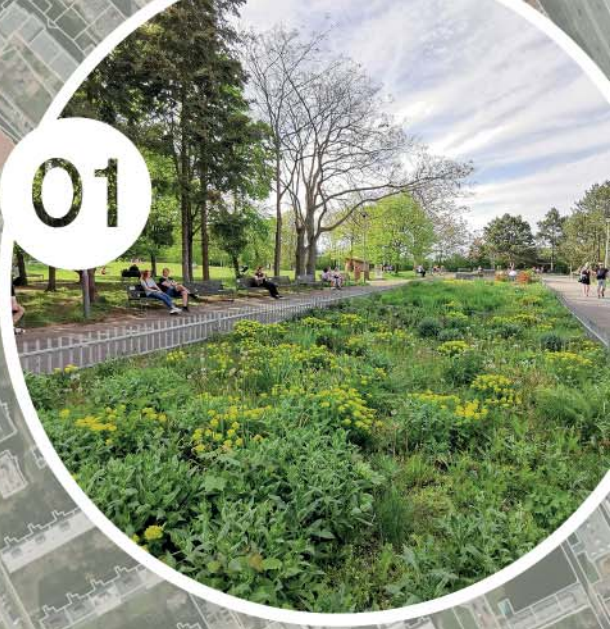
01/ Central Park

Central park jako hlavní městský park v oblasti

— polyfunkční, formální, aktivní

*— akce a aktivity celoměstského a čtvrtového významu,
komunitní a místní vybavení sekundárně*

01



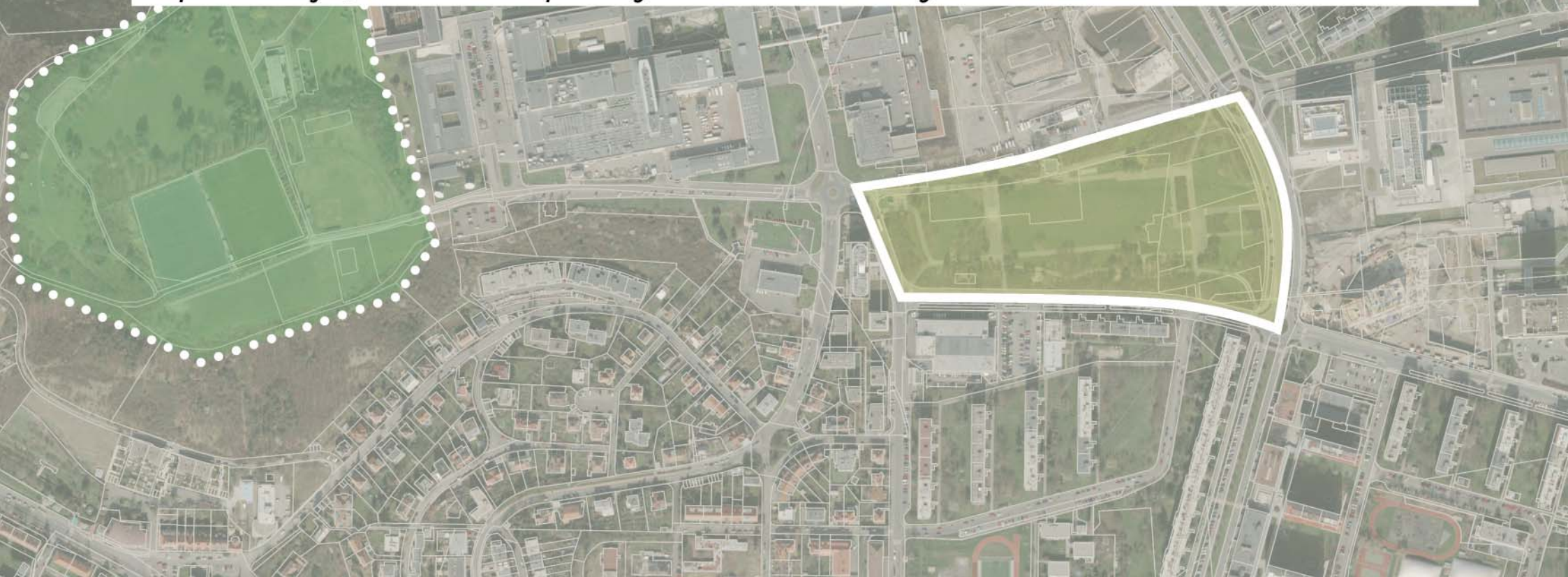
B/ Strategie v širších vztazích

01/ Central Park

02/ + Kavčí Hory

02

- velká kapacita pro kulturní a sportovní akce (neruší okolní zástavbu)
- možnost umístění sportovního vybavení a rozvoje stezek pro různé formy pohybu
- přírodnější, neformální plochy s menšími nároky na údržbu



B/ Strategie v širších vztazích

01/ Central Park

02/ + Kavčí Hory

Podolí

02



B/ Strategie v širších vztazích

01/ Central Park

02/ + Kavčí Hory

Potřeba doplnění lineárního spojujícího parku

— doplnění stromořadí (stínění)

— preference pěšího pohybu

— místa zastavení, doplnění mobiliáře



02



B/ Strategie v širších vztazích

01/ Central Park

02/ + Kavčí Hory

03/ + rozvoj místních parků

Cílený rozvoj lokalitních a místních veřejných prostranství v okolí pro umístění lokalitního a místního vybavení (dětských hřišť, sportovních prvků, komunitního zázemí)

03



B/ Strategie v širších vztazích

01/ Central Park

02/ + Kavčí Hory

03/ + rozvoj místních parků

04/ + zapojení do systému zelené dostupnosti

04



Rozvoj lineárních rekreačních veřejných prostranství pro pohybové aktivity, zapojení parků do dostupného systému

B/ Strategie v širších vztazích



A teal-tinted photograph of a park. In the foreground, a paved path leads from the bottom left towards the center. To the right of the path, there is a modern, light-colored metal bench. The middle ground is filled with various trees, some with dense foliage and others more sparse. In the background, several people are visible, some sitting on the grass and others standing. The sky is overcast with soft, diffused light. The overall scene is peaceful and well-maintained.

— C/ Taktika dílčích intervencí:

Započetí úprav pomocí
rychlých opatření

C/ Taktika dílčích intervencí

*01/ integrace
do multifunkční plochy
+ doplnění stromů*

01



C/ Taktika dílčích intervencí

01/ integrace
do multifunkční plochy
+ doplnění stromů

02/ úprava místa
nástupu do parku

02



C/ Taktika dílčích intervencí

01/ integrace
do multifunkční plochy
+ doplnění stromů

02/ úprava místa
nástupu do parku

03/ dočasná intervence
- prostor pro teenagery
a starší děti



C/ Taktika dílčích intervencí

01/ integrace
do multifunkční plochy
+ doplnění stromů

04/ úprava přístupu
ke Kavčím Horám

02/ úprava místa
nástupu do parku

03/ dočasná intervence
- prostor pro teenagery
a starší děti

04



C/ Taktika dílčích intervencí

01/ integrace
do multifunkční plochy
+ doplnění stromů

04/ úprava přístupu
ke Kavčím Horám

02/ úprava místa
nástupu do parku

03/ dočasná intervence
- prostor pro teenagery
a starší děti

05

05/ dočasné zásahy
+ doplnění vybavení
v parku Kaplická



unit

Land05

Vize správy a rozvoje
**CENTRÁLNÍHO PARKU
PANKRÁC**
v horizontu 2050